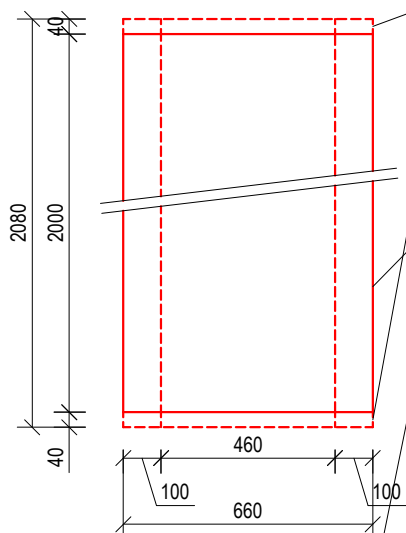


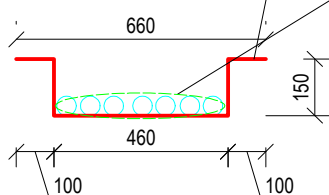
PŮDORYS DOČASNÝM KASLÍKEM:



ZAOBLENÁ ČÁST 40 mm POZINKOVANÉHO PLECHU O 180° NA OBOU KONCÍCH Z DŮVODU NEPOŠKOZOVÁNÍ KABELŮ BĚHEM POSOUVÁNÍ KASLÍKU
POZNÁMKA: PRVNÍ BUDOU OHNUTY TOTO KONCE, DÁLE AŽ ZBYTEK OHYBŮ DLE ŘEZU KASLÍKEM.

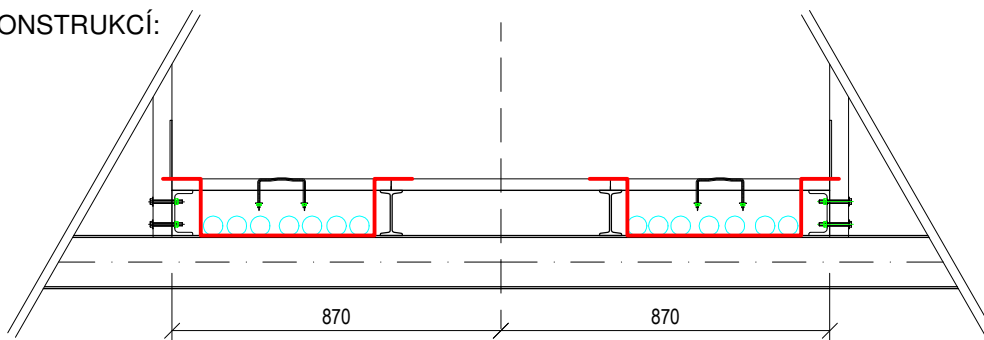
OCELOVÝ POZINKOVANÝ KASLÍK Z PLECHU TL.2 mm PRO DOČASNÉ ULOŽENÍ RESP. OCHRANU STÁVAJÍCÍCH KABELOVÝCH ROZVODŮ.
KASLÍK BUDE PROVEDEN POMOCÍ 90° OHYBŮ PLECHU. CELKEM ZHOTOVENO 20ks, NA KAŽDÉ STRANĚ BUDE UMÍSTĚNO 5ks A BUDOU SE POSTUPNĚ POSOUVAT DLE PRACÍ (ČIŠTĚNÍ/NÁTĚR). BĚHEM PRACÍ BUDE POSTUPNĚ PODKLÁDÁM DŘEVĚNÝMI PRVKY K ZAMEZENÍ DOTYKU VĚTŠINY PLOCHY K OCELOVÉ KONSTRUKCI LÁVKY. PO DOKONČENÍ REKONSTRUKCE CELÉ LÁVKY BUDOU ODSTRANĚNY.

ŘEZ DOČASNÝM KASLÍKEM S KABELY:



VŠECHNY KABELY V KAŽDÉM Z OBOU KORIDORŮ BUDOU DOHROMADY OBALENY NEPRODÝŠNOU FÓLIÍ V CELÉ DÉLCE NAJEDNOU. PLOCHA 2x133 m². PO DOKONČENÍ REKONSTRUKCE CELÉ LÁVKY BUDOU FÓLIE ODSTRANĚNY.

ŘEZ KONSTRUKCÍ:



POZNÁMKY:

PŘED ZAHÁJENÍM PRACÍ JE NUTNÉ PROVÉST DŮKLADNÉ ZAMĚŘENÍ STAVBY A TECHNOLOGICKÉHO ZAŘÍZENÍ, ROZMĚRY V PROJEKTOVÉ DOKUMENTACI JSOU POUZE ORIENTAČNÍ!

- STÁVAJÍCÍ KABELOVÉ ROZVODY ZŮSTANOU ZACHOVÁNY!
- VZHLEDEM K ROZMÍSTĚNÍ PŘÍČNÝCH VÝZTUH BUDOU TYTO KASLÍKY VŽDY VSAZOVÁNY DO TĚCHTO PROSTORŮ A BUDOU PROTAŽENY POD STÁVAJÍCÍMI KABELY. TYTO KABELY JSOU JIŽ UMÍSTĚNY S DOSTATEČNOU REZERVOU VOLNOSTI POHYBU.

VAK projekt s.r.o.

Kněžskodvorská 2544, 370 04 České Budějovice 3
Email.: vakprojekt@vakprojekt.cz, www.vakprojekt.cz

ZODP. PROJEKTANT ING. PETR KOHOUTEK	VYPRACOVAL ING. JAN BROŽ	KOPIE ČÍSLO
OKRES KUTNÁ HORA - STŘEDOČESKÝ KRAJ	MÍSTO STAVBY k. ú. NESMĚŘICE [793647]	STUPEŇ PROJEKTU PROJEKTOVÁ DOKUMENTACE PRO PROVÁDĚNÍ STAVBY (DPS)
INVESTOR POVODÍ VLTAVY S.P., STÁTNÍ PODNIK, HOLEČKOVA 3178/8, SMÍCHOV, 150 00 PRAHA 5	NÁZEV AKCE VD ŠVIHOV - OPRAVA NÁTĚRU PŘÍSTUPOVÉ LÁVKY NA SO	DATUM PROJEKTU 01/2024
STAVEBNÍ OBJEKT SO-01 OBNOVA POVRCHU OCELOVÉ LÁVKY	OBSAH VÝKRESU DETAIL DOČASNÉHO KASLÍKU NA KABELY	FORMÁT VÝKRESU 1x A4
		MĚŘÍTKO 1:20
		Č. VÝKRESU D.1.23